

Isomeriestammbaum

Isomere



Homomere

gleiche Summenformel
unterschiedliche Struktur

Moleküle sind durch Translation ineinander überführbar

Verknüpfung der Atome identisch?

Ja

Nein

Stereoisomere

Konstitutionsisomere

Bild / Spiegelbild?

Ja

Nein

Enantiomere

Diastereomere

Durch Drehung um eine Einfachbindung ineinander überführbar?

Ja

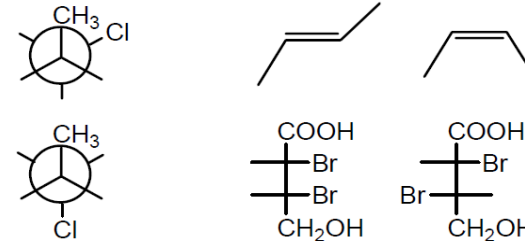
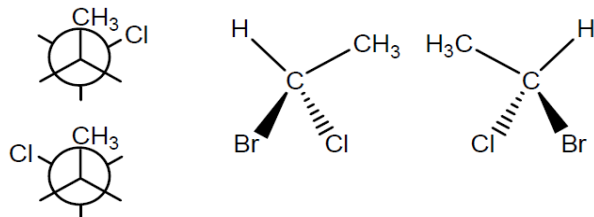
Nein

Ja

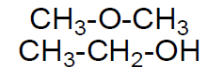
Nein

Konformere Konfigurationsisomere

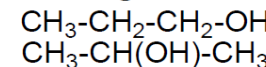
Konformere Konfigurationsisomere



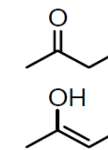
Strukturisomere



Stellungsisomere



Tautomere



Valenzisomere

